

FOGLIO INFORMATIVO SUL PRODOTTO

Anticorpi monoclonali rilevanti antigeni umani

Policlonale di coniglio anti topo IgG F(ab')₂

FITC	RUO	REF	IQP-190F	▽	100 tests
R-PE	RUO	REF	IQP-190R	▽	100 tests

RUO **Ad esclusivo uso di ricerca**



Descrizione

Clone Policlonale
Isotipo Coniglio F(ab')₂
Specificità

L'anticorpo reagisce con tutte le sottoclassi di topo IgG (IgG1, IgG2a, IgG2b, IgG3) IgA e IgM, come dimostrato dalla singola immunodiffusione radiale utilizzando proteine Ig di mieloma di topo isolate da linee cellulari rispettivamente di MOPC21, UPC10, MOPC141, FLOPC21, TEPC15 e TEPC183 .

La reazione crociata con immunoglobuline umane e proteine di siero fetale di vitello come determinato da tecnica ELISA è molto bassa, meno dello 0.5%

La reazione crociata con immunoglobuline di porcellino d'India, capra, pecora e suino è anche bassa meno del 5%. La reazione crociata con immunoglobuline di ratto è circa 40%

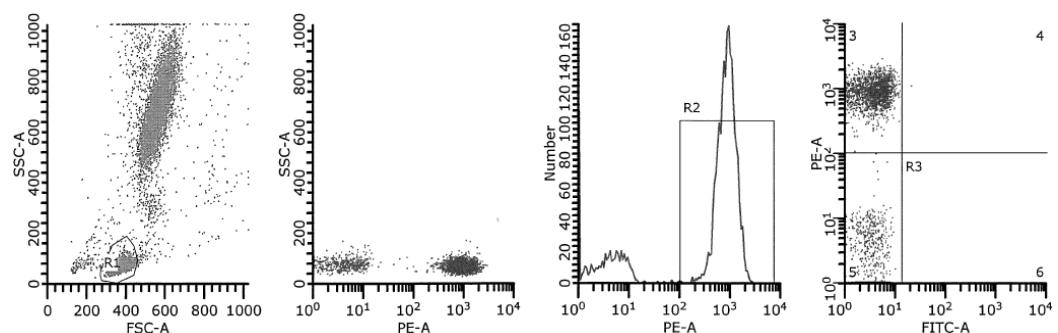
Applicazioni Le immunoglobuline policlonali anti-topo marcate con FITC o R-PE sono indicate per utilizzo in citometria a flusso o immunocitochimica. Il policlonale è stato prodotto per dare un'ottima prestazione in citometria a flusso quando utilizzato in combinazione con un anticorpo di topo monoclonale. Essendo l'immunoglobulina di Coniglio il frammento F(ab')₂, il reagente è particolarmente adatto per lavorare su cellule non fissate che esibiscono i recettori Fc, ed anche per altre applicazioni dove la parte Fc della molecola dell'anticorpo potrebbe disturbare. L'anticorpo policlonale è anche ben adatto per la selezione di ibridoma di topo da colture cellulari per la produzione di anticorpi.

Utilizzo In citometria a flusso le immunoglobuline di Coniglio contro topo potrebbero essere usate ad un volume di 50 µl per test in una diluizione 1:10. (Diluire 0.5 ml anticorpo policlonale 10 volte in PBS contenente 0.001% v/v di Eparina e aggiungere 50 µl di campione diluito per test). Questa è solo una linea guida.

Le condizioni ottimali potrebbero variare in funzione del campione e del metodo di preparazione e dovrebbero essere determinate da ogni Laboratorio individualmente,. Notare che i coniugati con fluorocromi sono sensibili alla luce ed i campioni dovrebbero essere protetti dalla luce durante le procedure di colorazione fino alle analisi.

Dati rappresentativi

Analisi in citometria a flusso di normali cellule di sangue colorate con Immunoglobuline di Coniglio policlonale contro topo. La colorazione indiretta è stata eseguita utilizzando 10 µl di CD3 umano purificato e 50 µl di anticorpo policlonale coniugato con R-PE (1:10 diluito) e 100 µl di sangue.



Limitazioni

1. I coniugati con fluorocromi più brillanti quali PE e APC, presenteranno una maggiore separazione rispetto ai coniugati con i fluorocromi quali FITC e CyQ. Quando le popolazioni si sovrappongono, il calcolo della percentuale delle cellule positive per un determinato marcatore può essere influenzato dalla scelta del fluorocromo.
2. L'utilizzo di anticorpi monoclonali nel trattamento di pazienti può interferire con il riconoscimento degli antigeni bersaglio da parte di questo reagente. Questo dovrebbe essere preso in considerazione quando i campioni analizzati sono di pazienti trattati in questo modo. IQ Products non ha verificato l'effetto della presenza di anticorpi terapeutici sul funzionamento di questo reagente.
3. I reagenti possono essere utilizzati in diverse combinazioni; pertanto, gli operatori di laboratorio dovranno acquistare familiarità con le caratteristiche di ciascun anticorpo in relazione ai marcatori combinati in campioni normali e anormali.
1. I dati relativi all'attività del reagente si basano su sangue trattato con EDTA. L'attività del reagente può essere influenzata se vengono utilizzati altri anticoagulanti.

Reagenti e materiali necessari ma non in dotazione

- 1 Citometro a flusso
- 2 Provetta da test con tappo in polistirene monouso 12 x 75 mm per citometro a flusso
- 3 Micropipetta con puntali monouso
- 4 Miscelatore a vortice
- 5 Centrifuga
- 6 IQ Lyse – soluzione lisante di eritrociti (IQP-199)
- 7 IQ Starfiqs – soluzione permeabilizzante e fissante (IQP-200)
- 8 PBS (soluzione salina di tampone fosfato)
- 9 1% Eparina
- 10 1% di soluzione paraformaldeide in PBS (conservare a 2-8 °C in vetro ambrato per un massimo di 1 settimana)

Colorazione immunofluorescente e protocollo di lisi

- A - Metodo di citometria a flusso per l'uso di anticorpi monoclonali purificati

1. Aggiungere 100 µl di sangue trattato con EDTA (ovvero circa 10⁶ leucociti) ad un provetta di reagente da 5 ml. Il contenuto di una provetta è sufficiente per eseguire un test.
2. Aggiungere a ciascuna provetta 10 µl di anticorpo monoclonale purificato*. Agitare la provetta con il Vortex per garantire un'accurata miscelazione di anticorpo e cellule.
3. Incubare la provetta al buio per 15 minuti a temperatura ambiente.
4. Lavare le cellule individuate aggiungendo 2 ml di PBS contenente 0,001% (v/v) di eparina, sottoporre a Vortex e centrifugare per 2 min a 1000 x g, ed eliminare il surnatante.
5. Aggiungere alla provetta 50 µl di diluizione 1:10 di IQ Products F(ab)₂ Rabbit Anti Mouse IgG coniugato con fluorocromo, [FITC (IQP-190F); R-PE (IQP-190R)] in PBS contenente 0,001% (v/v) di eparina. Si raccomanda di proteggere la provetta dalla luce.
6. Mescolare con il Vortex e incubare al buio per 15 minuti a temperatura ambiente.
7. Aggiungere 100 µl di IQ Lyse (IQP-199 pronto per l'uso) e mescolare immediatamente.
8. Incubare al buio per 10 minuti a temperatura ambiente.
9. Aggiungere 2 ml di acqua demineralizzata e incubare al buio per 10 minuti.
10. Centrifugare la sospensione di cellule per 2 minuti a 1000 x g.
11. Rimuovere il surnatante e sospendere nuovamente le cellule in 200 µl di PBS.
12. Analizzare tramite citometria a flusso entro quattro ore (in alternativa le cellule possono essere fissate tramite 0,05% di formalina in soluzione salina tamponata per analisi da eseguire il giorno successivo. Alcuni antigeni sono distrutti immediatamente al momento della fissazione e ciò dovrà essere considerato nel caso si ricorra a questa alternativa).

* Adeguate campioni di controllo di isotipo saranno sempre inclusi in qualsiasi studio di identificazione

* PBS: soluzione salina di tampone fosfato, pH 7.2

Nota applicativa per combinazioni di Ig antikappa e/o antilambda

Aggiungere 2 ml di PBS contenente 0.001% (v/v) di eparina (preriscaldata a 37 °C) alla sospensione cellulare.
Agitare con Vortex, centrifugare (2 min a 300x g) e rimuovere il surnatante
Ripetere il passaggio 2 volte
Risospingere le cellule ematiche risultanti in 100 µl di PBS contenente 0.001% (v/v) di eparina



Manipolazione e conservazione

Gli anticorpi sono forniti come fiala per 100 test (1 ml) per combinazioni singole o fiala per 50 test (1 ml) per combinazioni doppie o triple. Sono forniti in 0,01 M fosfato di sodio, 0,15 M NaCl; pH 7.3, 0,2% BSA, 0,9% sodio azide (NaN₃). Conservare le fiale a 2-8 °C. Gli anticorpi monoclonali dovranno essere protetti dall'esposizione prolungata alla luce. I reagenti sono stabili per il periodo indicato sull'etichetta della fiala, se conservati correttamente.

Garanzia La sola garanzia offerta è di conformità a quantità e contenuti indicati sull'etichetta al momento della fornitura al cliente. Non vengono concessi altri tipi di garanzia, espressi o impliciti, che esulino dalla descrizione riportata sull'etichetta del prodotto. IQ Products non sarà responsabile di danni alla proprietà, ferite personali o perdite economiche causate dal prodotto.

Caratterizzazione

Per garantire un livello qualitativo costantemente elevato, ciascun lotto di anticorpi monoclonali è testato circa la conformità con le caratteristiche di un reagente standard. Dati rappresentativi relativi alla citometria a flusso sono inclusi nella presente scheda.

Attenzione Tutti i prodotti contengono sodio azide, sostanza chimica velenosa e pericolosa. L'uso sarà consentito esclusivamente a operatori specializzati.

Legenda dei simboli

	Consultare le Istruzioni per l'uso
	Numero di catalogo
	Sufficiente per
	Dispositivo medico-diagnostico in vitro
	Attenzione, consultare il documento allegato
	Conservare al riparo dalla luce (solare)
	Rischio biologico
	Limiti di temperatura (°C)
	Ad esclusivo uso di ricerca
	Codice del lotto
	Utilizzare entro aaaa-mm-gg
	Fabbricante
	Mandatario nella Comunità Europea
	Conformité Européenne (Conformità Europea)

		Etichetta - tandem	Ex -max (nm)	Em -max (nm)
P	PURE	Materiale purificato	-	-
F	FITC	FITC	488	519
R	R-PE	PE	488, 532	578
C	CyQ	PE-Cy5.18	488, 532	667
D	Dy-410	Violet Dye 410	405	460
A	APC		595, 633, 635, 647	660
PC	PerCP		488, 532	678



IQ Products BV
Rozenburglaan 13a
9727 DL Groningen, The Netherlands

+31 (0)50 57 57 000
 +31 (0)50 57 57 002
 Technical marketing@iqproducts.nl
 Orders orders@iqproducts.nl
 www.iqproducts.nl